



Peugeot //

# Gamma XAD



# La gamma

La vostra attività evolve.  
La nostra gamma XAD anche.



Il mondo professionale si è evoluto intensamente in questi ultimi anni; il ruolo del veicolo nel cuore dell'azienda è cambiato. Da semplice strumento pratico e funzionale, è diventato un vantaggio indispensabile per migliorare l'efficacia dell'azienda, valorizzare la sua immagine e la sua competitività. Questa è la ragione per la quale Peugeot mette a vostra disposizione la Gamma XAD ribaltando il concetto canonico del veicolo commerciale: da oggi più completa con la nuova 207 XAD, oltre a 206 XAD e XAD "Affaire", 307 XAD e XAD "Affaire", si adegua perfettamente all'evoluzione delle vostre professioni.

# 206 XAD / XAD "Affaire"

## Dinamica in tutti i sensi

La polivalenza è una delle qualità più ricercate da un imprenditore. Sicuramente la qualità più importante quando sceglie un veicolo per la propria attività. Con una personalità di razza, l'abitacolo generoso e i numerosi equipaggiamenti, 206 XAD / XAD "Affaire" sono incredibilmente funzionali e polivalenti.



(Metodo PSA)

**1016 dm<sup>3</sup>** Il volume del bagagliaio è uno dei migliori della sua categoria. (Separatore vano di carico di serie)



Dietro la plancia: l'intelligenza della rete Multiplex che, grazie alla tecnologia numerica, fibre ottiche, calcolatore... vi offre equipaggiamenti di comfort e di comunicazione.

### Pronta a tutto

Con la fluidità delle sue linee e il suo sguardo felino, fedele allo spirito Peugeot, la 206 XAD / XAD "Affaire" afferma un temperamento dinamico che si conferma dopo i primi chilometri.

### Precisa

La 206 XAD / XAD "Affaire" è un punto di riferimento in termini di comportamento stradale e di sicurezza. Il suo servosterzo preciso, la motorizzazione HDi e il suo avantreno tipo pseudo McPherson la rendono infallibile con un'ottima tenuta di strada.



# 206 XAD / XAD "Affaire"



## Caratteristiche tecniche

<b>MOTORIZZAZIONE</b>		I.4 HDi 50 kW
Cilindrata (cm <sup>3</sup> )		1398
Potenza fiscale (CV)		16
Alessaggio / Corsa (mm)		73,7 x 82
Norme anti-inquinamento		E4
Potenza max giri/min norme CEE (kW)		50 a 4000
Coppia max giri/min norme CEE (Nm)		160 a 2000
Distribuzione	Asse a cammes in testa con cinghia dentata, punterie idrauliche	
Alimentazione	Iniezione diretta Common Rail (HDi)	
<b>TRASMISSIONE</b>		
Frizione	Monodisco a secco, meccanismo a diaframma, comando idraulico a recupero automatico d'usura	
Trazione	Anteriore	
Cambio	Manuale a 5 rapporti avanti + retromarcia	
<b>SOSPENSIONI</b>		
Anteriori	Avantreno tipo Pseudo McPherson triangolato, molle elicoidali con ammortizzatori pressurizzati, barra antirollio	
Posteriori	Ruote indipendenti a bracci tirati, barre di torsione trasversali, barra antirollio	
<b>STERZO</b>		
Diametro di sterzata (tra i muri)	10,3	
<b>FRENI</b>		
Anteriori	a dischi autoventilanti	
Posteriori	a tamburo	
<b>PNEUMATICI</b>		
	175/65 R 14 T	
<b>PRESTAZIONI</b>		
Velocità massima (km/h)	168	
<b>CONSUMI (litri per 100 km) (1)</b>		
Urbano	5,7	
Extra-urbano	3,7	
Combinato	4,4	
Emissioni allo scarico CO <sub>2</sub> (g/km) combinato	116	
<b>CAPACITÀ</b>		
Serbatoio carburante (litri)	50	

(1) Valori riferiti ai veicoli omologati come autovetture (Direttiva 2004/3/CE)

## Dimensioni

<b>ESTERNO (mm)</b>		
Passo		2445
Lunghezza massima		3822
Larghezza massima		1673
Carreggiata anteriore		1443
Carreggiata posteriore		1434
Altezza massima (a vuoto)		1435
Sbalzo anteriore		776
Sbalzo posteriore		601
<b>VANO CARICO (mm)</b>		
Lunghezza		1306
Larghezza (1)		1250
Larghezza tra i passaruote (1)		1145
Altezza massima (1)		905
Altezza soglia di carico (a vuoto) (1)		710
<b>PESI - PORTATA (kg) - VOLUME VANO DI CARICO</b>		
Peso a vuoto (senza conducente)		955
Peso totale a pieno carico (PTC)		1455
Capacità di carico (2)		500
Limite asse anteriore		855
Limite asse posteriore		780
Massa massima rimorchiabile		900
Massa massima motrice + rimorchio		2355
Volume vano di carico dm <sup>3</sup>		1016

(1) Dati dichiarati dal costruttore.

(2) Veicolo senza conducente. La capacità di carico effettiva può variare sensibilmente in funzione degli equipaggiamenti del veicolo.

## Equipaggiamenti di serie

### SICUREZZA ATTIVA E PASSIVA

ABS con ripartitore elettronico della frenata, AFU

Airbag conducente

Airbag passeggero (con disattivazione a chiave)

Appoggiatesta anteriori regolabili

Chiusura centralizzata porte con comando a distanza

Separatore vano di carico

Servosterzo

### COMFORT

Alzacristalli manuali (versione XAD)

Alzacristalli elettrici + chiusura centralizzata porte e bagagliaio (versione XAD "Affaire")

Climatizzatore manuale (versione XAD "Affaire")

Immobilitatore

Pre-equipaggiamento radio

Sedile conducente regolabile in altezza

Vetri azzurrati

Vetri posteriori fissi

### STRUMENTAZIONE

Illuminazione quadro strumenti regolabile

Indicatore manutenzione periodica

Indicatore livello carburante

Indicatore temperatura acqua

Orologio

### VISIBILITÀ

Lunotto termico

Retrovisori esterni manuali riscaldati

Tergicristallo semi automatico

Tergilavalunotto a intermittenza

Terza luce di stop

### LINEA E STILE

Cerchi da 14"

Bande laterali di protezione



Il nuovo tessuto Maille Trami rende 206 XAD un veicolo veramente confortevole.

## Equipaggiamenti in opzione

Airbag laterali anteriori doppi e a tendina

Alzacristalli anteriori elettrici + chiusura centralizzata porte e bagagliaio (versione XAD)

Climatizzatore manuale (versione XAD)

Copri vano bagagli

E.S.P. (Electronic Stability Program)

Radio RD3-RDS MONO CD con comandi al volante

Vernice metallizzata

## Tinte carrozzeria



Bianco Banchisa

Rosso Aden

Grigio Alluminio\*

\*Tinta metallizzata in opzione.

# 207 XAD

## Agile e compatta

L'ultima arrivata in casa Peugeot ora si veste da lavoro. Solida, compatta ma estremamente agile e dinamica, la nuova 207 XAD vi farà scoprire il piacere del movimento. L'abitacolo generoso e i numerosi equipaggiamenti di serie, rendono 207 XAD un compagno di lavoro ideale per affrontare le sfide quotidiane della vostra attività.



**1105 dm<sup>3</sup>** Il volume del bagagliaio soddisferà le vostre esigenze.  
(Separatore vano di carico di serie)

Grazie alla sua facilità di carico vi permette di trasportare senza problemi tutto ciò di cui avete bisogno.

### **Pura energia**

Un sottile equilibrio tra masse e volume conferisce a 207 XAD un portamento agile e un'essenziale solidità. Tutto in 207 XAD evoca dinamismo.

### **Prestazione controllata**

Con il motore 1.4 HDi 70 CV scoprirete l'efficienza della tecnologia HDi (iniezione diretta ad alta pressione). Abbinato al cambio manuale a 5 rapporti, questo motore vi gratificherà con ottime riprese e consumi ridotti.



# 207 XAD

## Caratteristiche tecniche

<b>MOTORIZZAZIONE</b>		I.4 HDi 50 kW
Cilindrata (cm <sup>3</sup> )		1398
Potenza fiscale (CV)		16
Alessaggio / Corsa (mm)		73,7 x 82
Norme anti-inquinamento		E4
Potenza max giri/min norme CEE (kW)		50 a 4000
Coppia max giri/min norme CEE (Nm)		160 a 2000
Distribuzione	Asse a cammes in testa con cinghia dentata, punterie idrauliche	
Alimentazione	Iniezione diretta Common Rail (HDI)	
<b>TRASMISSIONE</b>		
Frizione	Monodisco a secco, meccanismo a diaframma, comando idraulico a recupero automatico d'usura	
Trazione	Anteriore	
Cambio	Manuale a 5 rapporti avanti + retromarcia	
<b>SOSPENSIONI</b>		
Anteriori	A ruote indipendenti tipo Pseudo McPherson con barra antirollio, molle elicoidali e ammortizzatori idraulici con bracci inferiori	
Posteriori	A bracci tirati con traversa deformabile, molle elicoidali e ammortizz. idraulici e verticali	
<b>STERZO</b>		
Diametro di sterzata (tra i muri)	10,4	
<b>FRENI</b>		
Anteriori	a dischi autoventilanti	
Posteriori	a tamburo	
<b>PNEUMATICI</b>		
	185/65 R 15 T	
<b>PRESTAZIONI</b>		
Velocità massima (km/h)	166	
<b>CONSUMI (litri per 100 km) (1)</b>		
Urbano (partenza da freddo)	5,8	
Extra-urbano	3,8	
Combinato	4,5	
Emissioni allo scarico CO <sub>2</sub> (g/km) Combinato	120	
<b>CAPACITÀ</b>		
Serbatoio (litri)	50	

(1) Valori riferiti ai veicoli omologati come autovetture (Direttiva 2004/3/CE)

## Dimensioni

<b>ESTERNO (mm)</b>		
Passo	2540	
Lunghezza massima	4030	
Larghezza massima	1748	
Carreggiata anteriore min/max	1467 - 1475	
Carreggiata posteriore min/max	1468 - 1476	
Altezza massima (a vuoto)	1502	
Sbalzo anteriore	829	
Sbalzo posteriore	661	
<b>VANO CARICO (mm)</b>		
Lunghezza	1343	
Larghezza (l)	1335	
Larghezza tra i passaruote (l)	1043	
Altezza massima (l)	804	
Altezza soglia di carico (a vuoto) (l)	681	
<b>PESI - PORTATA (kg) - VOLUME VANO DI CARICO</b>		
Peso a vuoto (senza conducente)	1160	
Peso totale a pieno carico (PTC)	1610	
Capacità di carico (2)	450	
Limite asse anteriore	1000	
Limite asse posteriore	900	
Massa massima rimorchiabile	990	
Massa massima motrice + rimorchio	2600	
Volume vano di carico dm <sup>3</sup>	1105	

(1) Dati dichiarati dal costruttore.

(2) Veicolo senza conducente. La capacità di carico effettiva può variare sensibilmente in funzione degli equipaggiamenti del veicolo.



## Equipaggiamenti di serie

### SICUREZZA ATTIVA E PASSIVA

ABS con ripartitore elettronico della frenata, AFU, accensione automatica delle luci di emergenza

Airbag conducente

Airbag passeggero (con disattivazione a chiave)

Airbag laterali anteriori

Appoggiatesta anteriori regolabili

Chiusura centralizzata porte con comando a distanza

Separatore vano di carico

Servosterzo elettrico

### COMFORT

Alzacristalli elettrici, sequenziali e antipizzicamento lato conducente

Immobilizzatore

Pre equipaggiamento radio

Sedile conducente regolabile in altezza

Vetri azzurrati

Vetri posteriori fissi

Volante regolabile in altezza e profondità

### STRUMENTAZIONE

Illuminazione quadro strumenti regolabile

Indicatore manutenzione periodica

Indicatore temperatura acqua

Indicatore livello carburante

Indicatore livello olio

Orologio

### VISIBILITÀ

Lunotto termico

Retrovisori esterni a regolazione manuale

Tergicristallo a due velocità

Tergilavalunotto a intermittenza

Terza luce stop

### LINEA E STILE

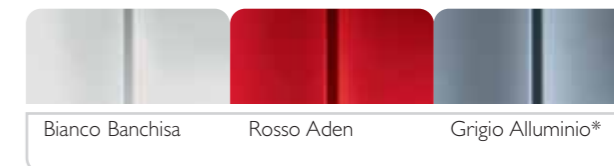
Cerchi da 15"

Paraurti in tinta carrozzeria e fasce di protezione laterali nere



I nuovi tessuti C&T, Koulikoro e Sofis nero rendono 207 XAD un veicolo molto accogliente. Bracciolo centrale anteriore (ordinabile tramite post-vendita).

## Tinte carrozzeria



\*Tinta metallizzata in opzione.

## Equipaggiamenti in opzione

Climatizzatore manuale

Coprivano bagagli

E.S.P. (Electronic Stability Program)

Radio RD4 liv. I (mono CD, RDS, comandi al volante, 4 altop., 2 tweeters)

Vernice metallizzata

# 307 XAD / XAD "Affaire"

## Spirito innovativo

Struttura innovativa, polivalenza, praticità: 307 inventa una nuova generazione di veicoli caratterizzati da ampia superficie vetrata, parabrezza panoramico, abitacolo spazioso.

307 XAD / XAD "Affaire": lasciatevi conquistare dal piacere del benessere a bordo.



(Metodo PSA)

**1387 dm<sup>3</sup>** Dietro il portellone una nuova dimensione... con un vano di carico di 1387 dm<sup>3</sup> per aumentare il vostro volume d'affari.



Radio CD RD4 in opzione.

### Comfort e tecnologia

A bordo della 307 XAD / XAD "Affaire", cambierete era. Grazie al Multiplex, che ricorre alle tecnologie numeriche, fibre ottiche, calcolatore... disporrete di un alto livello di equipaggiamento di comfort e di sicurezza.

### Sicurezza

Il progresso è comunque presente grazie alla perfetta tenuta di strada e alla sicurezza, garantita da 6 airbag, dall'ABS, dall'accensione automatica delle luci d'emergenza e da numerosi altri equipaggiamenti quali il servosterzo ad assistenza variabile e l'assistenza alla frenata d'emergenza.



Fari fendinebbia in opzione.

# 307 XAD / XAD "Affaire"



## Caratteristiche tecniche

<b>MOTORIZZAZIONE</b>	1.6 HDi 66,2 kW
Cilindrata (cm <sup>3</sup> )	1560
Potenza fiscale (CV)	17
Alessaggio / Corsa (mm)	75 x 88,3
Norme anti-inquinamento	E4
Potenza max giri/min norme CEE (kW)	66,2 a 4000
Coppia max giri/min norme CEE (Nm)	215 a 1750
Distribuzione	Asse a cammes in testa con cinghia dentata, punterie idrauliche
Alimentazione	Iniezione diretta Common Rail (HDi)
<b>TRASMISSIONE</b>	
Frizione	Monodisco a secco, meccanismo a diaframma, comando idraulico a recupero automatico d'usura
Trazione	Anteriore
Cambio	Manuale a 5 rapporti avanti + retromarcia
<b>SOSPENSIONI</b>	
Anteriori	Ruote indipendenti tipo Pseudo McPherson, molle elicoidali, ammortizzatori idraulici e barra antirollio disaccoppiata
Posteriori	Ruote indipendenti, retrotreno a traversa profilata deformabile, ammortizzatori idraulici e barra antirollio disaccoppiata
<b>STERZO</b>	
Diametro di sterzata (tra i muri)	11,1
<b>FRENI</b>	
Anteriori	a dischi autoventilanti
Posteriori	a dischi
<b>PNEUMATICI</b>	
	195/65 R 15 T
<b>PRESTAZIONI</b>	
Velocità massima (km/h)	179
<b>CONSUMI (litri per 100 km) (1)</b>	
Urbano	6,1
Extra-urbano	4,3
Combinato	4,9
Emissioni allo scarico CO <sub>2</sub> (g/km) combinato	129
<b>CAPACITÀ</b>	
Serbatoio carburante (litri)	60

(1) Valori riferiti ai veicoli omologati come autovetture (Direttiva 2004/3/CE)

## Dimensioni

<b>ESTERNO (mm)</b>	
Passo	2608
Lunghezza massima	4212
Larghezza massima	1757
Carreggiata anteriore min/max	1497 - 1505
Carreggiata posteriore min/max	1492 - 1500
Altezza massima (a vuoto)	1530
Sbalzo anteriore	888
Sbalzo posteriore	716
<b>VANO CARICO (mm)</b>	
Lunghezza	1445
Larghezza (1)	1225
Larghezza tra i passaruote (1)	1050
Altezza massima (1)	970
Altezza soglia di carico (a vuoto) (1)	725
<b>PESI - PORTATA (kg) - VOLUME VANO DI CARICO</b>	
Peso a vuoto (senza conducente)	1218
Peso totale a pieno carico (PTC)	1750
Capacità di carico (2)	532
Limite asse anteriore	1000
Limite asse posteriore	900
Massa massima rimorchiabile	1380
Massa massima motrice + rimorchio	3130
Volume vano di carico dm <sup>3</sup>	1387

(1) Dati dichiarati dal costruttore.

(2) Veicolo senza conducente. La capacità di carico effettiva può variare sensibilmente in funzione degli equipaggiamenti del veicolo.

## Equipaggiamenti di serie

### SICUREZZA ATTIVA E PASSIVA

ABS con ripartitore elettronico della frenata ed assistenza alla frenata di emergenza  
Airbag conducente e passeggero (con disattivazione a chiave) + laterali (2) + a tendina (2)  
Appoggiatesta anteriori attivi  
Chiusura centralizzata porte con comando a distanza  
Separatore vano di carico  
Servosterzo ad assistenza variabile

### COMFORT

Alzacristalli anteriori elettrici  
Climatizzatore manuale (versione XAD "Affaire")  
Immobilizzatore  
Pack Comfort (alzacristalli anteriori elettrici sequenziali e antipizzicamento, retrovisori esterni elettrici e riscaldati) (versione XAD "Affaire")  
Parabrezza a isolamento acustico  
Pre equipaggiamento radio + 2 altoparlanti  
Sedile conducente regolabile in altezza  
Vetri azzurrati  
Vetri posteriori fissi

### STRUMENTAZIONE

Illuminazione quadro strumenti regolabile  
Indicatore manutenzione periodica  
Indicatore livello carburante  
Indicatore temperatura acqua  
Orologio

### VISIBILITÀ

Lunotto termico  
Retrovisori esterni ribaltabili manualmente  
Tergicristallo semi automatico  
Tergilavalunotto a intermittenza  
Terza luce di stop

### LINEA E STILE

Cerchi da 15"

## Equipaggiamenti in opzione

Caricatore CD (1)  
Climatizzatore manuale (versione XAD)  
Coprivano bagagli  
Fari fendinebbia  
Pack Comfort (alzacristalli anteriori elettrici sequenziali e antipizzicamento, retrovisori esterni elettrici e riscaldati) (versione XAD)  
Sistema audio RD4 (Radio mono CD RD4-RDS, display A+ con comandi al volante e 6 altoparlanti)  
Vernice metallizzata

(1) Con il caricatore CD e la Radio Mono CD-RD4, il display C- compatibile MP3, diventa di serie



Cassetto portaoggetti refrigerato (se presente clima manuale)

## Tinte carrozzeria

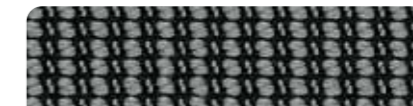


Bianco Banchisa

Grigio Alluminio\*

\* Tinta metallizzata in opzione.

## Rivestimenti



Tessuto Starting 2

# Gamma XAD. Protezione globale

## 206 XAD/XAD "Affaire"

In materia di sicurezza, 206 XAD/XAD "Affaire" offre :

- ABS con ripartitore elettronico di frenata
- 2 airbag
- cinture di sicurezza a pretensione pirotecnica e a limitatore di sforzo.

## 207 XAD

In tutti gli ambiti della sicurezza attiva, 207 XAD mette in atto tutta la propria intelligenza per proteggervi:

- ABS con ripartitore elettronico di frenata
- freno servoassistito (AFU) che aumenta l'efficacia della frenata attivata dall'ABS
- quattro airbag, due frontali e due laterali, integrati nei sedili anteriori
- accensione automatica delle luci di emergenza.

## 307 XAD/XAD "Affaire"

Particolarmente esigente, 307 XAD/XAD "Affaire" offre una dotazione completa per garantire il massimo della sicurezza sia per il conducente che per i passeggeri:

- sei airbag, di cui due frontali, ciascuno dei quali dotato di due generatori d'aria che adattano la pressione di gonfiaggio alla gravità dell'urto, due laterali, integrati nei sedili anteriori e due a tendina, alloggiati nella fiancata sopra i finestrini laterali
- cinture di sicurezza con limitatore di sforzo
- poggiatesta attivo per la protezione del piede e della gamba del conducente
- struttura rinforzata per assicurare l'integrità dell'abitacolo.



Gamma XAD: cinture di sicurezza a tre punti regolabili in altezza e a pretensione pirotecnica.



206 XAD: 2 airbag frontali, ABS con ripartitore elettronico di frenata: potete viaggiare tranquilli. Airbag laterali e a tendina in opzione.



Gamma XAD: un giro di chiave permette di disattivare l'airbag passeggero.



207 XAD e 307 XAD: accensione automatica delle luci di emergenza in caso di frenata o forte decelerazione.

# Gamma XAD

## Accessori utili



Kit Bluetooth Motorola



Kit Bluetooth Parrot



Navigatore GPS Geosat 5



Gancio treno



## Il mondo Peugeot

Più di 10.000 punti vendita in Europa sempre a vostra disposizione.

Scegliendo una Peugeot, avrete la sicurezza di beneficiare di servizi e prestazioni di una rete disponibile e a voi vicina.

Fidatevi di loro, sono gli specialisti della vostra Peugeot.

### Formula Fiducia Peugeot

Peugeot tutela la propria clientela attraverso un contratto che garantisce tempi, modalità e prezzo bloccato fino alla consegna del veicolo.

### Peugeot Finanziaria

Soluzioni personalizzate proposte da Peugeot Finanziaria, a condizioni estremamente competitive. Possibilità di finanziamenti rateali e leasing finanziari, per soddisfare ogni esigenza, incluse le riparazioni presso la Rete Peugeot, grazie al prodotto LIBERO.

### Peugeot Renting e Full Leasing, vantaggi operativi, economici e fiscali

Peugeot Finanziaria mette a disposizione dei propri Clienti un prodotto versatile per

chilometraggio e durata comprendente, oltre alla locazione del veicolo, diversi servizi: manutenzione ordinaria, manutenzione straordinaria, tassa di proprietà e, in opzione: pneumatici, assicurazione RCA, kasko, furto e incendio.

### Garanzia Peugeot

Sull'acquisto di un veicolo nuovo: garanzia di 24 mesi a chilometraggio illimitato su difetti di costruzione o di materiali, garanzia anticorrosione sulla carrozzeria di 6 anni e garanzia sulla verniciatura di 2 anni.

### Garanzia opzionale Peugeot

Possibilità di acquistare una garanzia opzionale di 24 mesi in contanti, con la percorrenza adattabile alle varie esigenze o rateale, da 12

a 36 mesi, con percorrenza di 100.000 km.

### Forfaits Peugeot

Manutenzione ordinaria: per preservare nel tempo la qualità dei veicoli e garantire la massima tranquillità ai propri Clienti. Peugeot adotta un piano di manutenzione semplice e trasparente.

I prezzi dei tagliandi sono "tutto compreso" in tutta la Rete di assistenza Peugeot in Italia. Manutenzione straordinaria: una serie di interventi riguardanti i pezzi soggetti ad usura, a prezzo tutto compreso, mano d'opera, ricambi e controlli di sicurezza.

### Ricambi e Accessori Peugeot

Una gamma completa di ricambi e accessori Peugeot

sottoposti a severi test e molteplici verifiche. Sono tutti garantiti un anno, manodopera compresa, presso tutta la Rete Peugeot.

### Servizio Rapido

Estremamente flessibile, per effettuare qualunque intervento di breve durata senza necessità di appuntamento.

### Riparazione carrozzeria

Ai Clienti Peugeot, il cui veicolo abbia subito un incidente, viene offerta la riparazione dello stesso secondo le specifiche qualitative stabilite dal Costruttore, presso tutti i Centri di Riparazione Peugeot.

### Peugeot Internet

Il mondo Peugeot, la gamma,

i servizi, l'organizzazione e l'attività sportiva in Italia: [www.peugeot.it](http://www.peugeot.it)



PRONTO PEUGEOT è attivo dal lunedì al venerdì dalle h 9,00 alle h 19,00 e il sabato dalle h 9,00 alle h 17,00. Vi offre la possibilità di accedere alle informazioni e ai servizi Peugeot.



AUTOMOBILES PEUGEOT attesta che, in applicazione delle disposizioni previste dalla direttiva 2000/53/CE del 18 settembre 2000 relativa ai veicoli fuori uso, essa rispetta gli obiettivi previsti dalla suddetta direttiva e che materiali riciclati sono utilizzati nella fabbricazione dei prodotti da essa commercializzati.

Peugeot Automobili Italia S.p.A. - Via Gallarate 199 - 20151 Milano  
Le informazioni e le illustrazioni riportate in questo catalogo si basano sulle caratteristiche tecniche della vettura al momento della stampa. Gli equipaggiamenti presentati sono di serie o in opzione a seconda delle versioni. Nell'ambito di una politica di costante aggiornamento del prodotto, Peugeot si riserva di modificare in qualsiasi momento le caratteristiche tecniche, gli equipaggiamenti, le opzioni e i colori. Le attuali tecniche di riproduzione fotografica non consentono una riproduzione fedele dei colori. Pertanto questo catalogo, che fornisce informazioni di carattere generale, non è un documento contrattuale. Per qualsiasi precisazione o per ulteriori informazioni consultate il vostro Concessionario. Gli elementi di questo catalogo non possono essere riprodotti senza esplicita autorizzazione di Automobili Peugeot.

Per ulteriori informazioni:  
[www.peugeot.it](http://www.peugeot.it)

Timbro del Concessionario



VEICOLI COMMERCIALI PEUGEOT. PER LAVORO E PER PIACERE.