



Peugeot //  
607



## Vettura d'élite

Peugeot 607 si presenta a voi come espressione totale di classe e raffinatezza.

Ne sono testimonianza i particolari che già dall'esterno mettono in risalto l'eleganza e la ricchezza di una vettura destinata ad una clientela di alto livello.



Colpiscono ad un primo sguardo le linee morbide di una vettura dalla presenza imponente e al contempo piacevole, la presenza dei fari fendinebbia anteriori, dell'impianto lavafari e dei fari allo Xeno (regolabili automaticamente), dei sensori di parcheggio anteriori e posteriori, e le sue tinte (lacca o metallizzate) che ne esaltano ogni singolo centimetro.

I suoi sontuosi interni delineano la personalità di questa vettura all'avanguardia, estremamente sicura, confortevole ed accogliente. Si parte subito dalla loro ampiezza, che li rende decisamente spaziosi e generosi, passando per i numerosi comfort presenti a bordo, come i vani portaoggetti, la regolazione elettrica dei sedili anteriori e degli specchietti retrovisori esterni\*, il riscaldamento dei sedili anteriori e posteriori\*\*, il climatizzatore automatico bi-zona con filtro antipolline e antipolvere, i vetri laterali stratificati e azzurrati, e molti altri ancora...

Non è stata per nulla trascurata la sicurezza dei passeggeri, per i quali sono previsti, tra gli altri, numerosi airbag, ABS, ESP®, assistenza alla frenata di emergenza, cinture di sicurezza a pretensione pirotecnica e limitatore di sforzo...

\* La regolazione del sedile conducente e degli specchietti retrovisori può essere memorizzata.

\*\* In opzione.

# Sistema di navigazione WIP Com

A bordo di Peugeot 607 la tecnologia tiene il passo, e vi offre la possibilità di beneficiare della presenza del **Sistema di navigazione WIP Com**, in termini di navigazione, sicurezza, e relax, accessibile anche tramite i comandi situati sul volante della vostra vettura.

## Sistema di navigazione GPS

Il Sistema di navigazione WIP Com si compone di un software di navigazione satellitare con schermo a colori 16/9 da 7", ideato per potervi guidare lungo i vostri viaggi nel miglior modo possibile, informandovi sull'itinerario più congeniale e sulle condizioni del traffico; vi consente inoltre di calcolare percorsi su tutta l'Europa, grazie ad una cartografia completa, e di visualizzare le cartine in 2D o 3D.

## Telefono GSM viva voce\*

In tema di comunicazione il Sistema di navigazione WIP Com dispone di un radio-telefono integrato, dotato di una configurazione viva voce, al quale è possibile accedere tramite i comandi al volante, la tastiera alfanumerica o il sistema di riconoscimento vocale.

## Sistema audio

All'interno del Sistema di navigazione WIP Com si trova un'autoradio integrata dotata di un lettore CD compatibile MP3, tale da garantirvi un livello di ricezione del suono elevato, e di una funzione Jukebox tramite la quale potrete salvare fino a 180 ore di musica. L'eccellenza in questo ambito è data dalla presenza di un sistema Hi-Fi JBL® composto da 12 altoparlanti in grado di esprimere una potenza di 240W, così da creare intorno a voi un'atmosfera incredibile.

## Peugeot Sécurité

Sul versante della sicurezza, il Sistema di navigazione WIP Com vi permette di ricevere assistenza 24 ore su 24, in caso di necessità, tramite una semplice pressione sul tasto SOS situato sulla plancia del sistema stesso; accederete così all'esclusivo sistema di emergenza e assistenza localizzata Peugeot in maniera tempestiva.

\* L'accesso al servizio richiede l'inserimento di una scheda SIM (non in dotazione) funzionante nel Sistema di navigazione WIP Com.



# Interni

Gli interni di 607, estremamente **eleganti e spaziosi**, sono diversi a seconda delle versioni e dei vostri gusti. Per la **versione Avorio** gli interni sono in Pelle Claudia Terre de Cassel, con inserti in legno e la parte centrale della plancia rivestita in lacca nera. La **versione Titanio** è disponibile con gli interni in Pelle Claudia nero Astrakan o in Pelle Claudia nero Astrakan/Cerbera con impunture rosse, con inserti in metallo spazzolato e la parte centrale della plancia rivestita in lacca nera.

Tutte le versioni di 607 prevedono un quadro di strumentazione con sfondo bianco. Comfort, qualità ed eleganza vi circonda all'interno di 607; la vostra sensazione di benessere e il vostro orgoglio, con questa vettura, saranno massimi.



# Motori

607 associa al proprio carattere una gamma di motorizzazioni dalle **grandi prestazioni**, che formano un importante connubio tra tecnologia e rispetto per l'ambiente, grazie anche all'utilizzo del **Filtro Attivo anti Particolato (FAP®)**, che proprio con 607 ha debuttato sul mercato.

Per 607 sono disponibili quattro motorizzazioni, una benzina e tre Diesel.

Consumi (in l/100 km) - Direttiva CE (2004/3)						
Motore	Potenza (CV)	Cambio	Ciclo urbano	Ciclo extraurbano	Ciclo combinato	CO <sub>2</sub> (Ciclo combinato)
3.0V6 24V	210	Aut. Seq. 6 marce	14,9	7,5	10,2	242
2.0 16V HDi FAP®	136	Manuale 6 marce	8,1	5	6,1	160
2.2 16V HDi FAP®	170	Manuale 6 marce	8,5	5,2	6,4	170
2.7 24V HDi FAP®	204	Aut. Seq. 6 marce	11,6	6,6	8,4	223

## Filtro Attivo anti Particolato (FAP®)

La tecnologia HDi, un'esclusiva del Gruppo PSA Peugeot Citroën, è abbinata dal 2000 ad un sistema antinquinamento altamente performante, il Filtro Attivo anti Particolato (FAP®). Peugeot è stato il primo costruttore a montare questo sistema di serie su alcune delle sue vetture, e proprio 607 è stata la prima vettura al mondo dotata di tale sistema. Il FAP® è un dispositivo autopulente che tratta i gas derivanti dalla combustione del gasolio nel motore, eliminando la maggior parte dei particolati Diesel e riportandoli al limite del misurabile (0,004 g/km).

**Questa tecnologia rende il motore Diesel un motore pulito.**



# Caratteristiche tecniche

MOTORIZZAZIONI	BENZINA		DIESEL	
	3.0 V6 24V 210 CV AUT. SEQ.	2.0 I6V HDi 136 CV FAP*	2.2 I6V HDi 170 CV FAP*	2.7 24V HDi 204 CV FAP* AUT. SEQ.
VERSIONI	TITANIO AVORIO	TITANIO AVORIO	TITANIO AVORIO	TITANIO AVORIO
Cilindrata (cm <sup>3</sup> )	2946	1997	2179	2720
Potenza fiscale (CV)	26	20	21	25
Alésaggio/corsa (mm)	87 x 82,6	85 x 88	85 x 96	81 x 88
Potenza max giri/min:	155 a 6000	100 a 4000	125 a 4000	150 a 4000
Coppia max giri/min:	290 a 3750	320 a 2000	370 a 1750	440 a 1900
Alimentazione:	• iniezione elettronica Multipoint • iniezione diretta Common Rail HDi	- S	- S	- S
FAP* (Filtro Attivo anti Particolato)	-	S	S	S
<b>TRASMISSIONE</b>				
Frizione	Monodisco a secco, meccanismo a diaframma, comando idraulico a recupero automatico di usura			
Cambio	• manuale sincronizzato a 6 rapporti • aut. seq. tipo "Tiptronic System Porsche" a 6 rapporti	- S	S -	- S
<b>SOSPENSIONI</b>				
Anteriori	A ruote indipendenti tipo pseudo McPherson con barra antirollio, molle elicoidali e ammortizzatori idraulici con bracci inferiori			
Posteriori	A bracci tirati con traversa deformabile, molle elicoidali e ammortizzatori idraulici e verticali			
<b>FRENI (in mm)</b>				
Anteriori	a disco			
Posteriori	a disco			
<b>PNEUMATICI</b>				
225/50 R 17				
<b>MASSE (in kg)</b>				
Peso a vuoto in ordine di marcia	1719	1665	1725	1798
Peso totale a pieno carico	2144	2083	2147	2203
Massa rimorchiabile	1800	1760	1850	1700
<b>DIMENSIONI (in mm)</b>				
Lunghezza max	4902			
Larghezza max	1800			
Altezza max in ordine di marcia	1442			
Passo	2800			
<b>PRESTAZIONI</b>				
Velocità max (km/h)	235	207	224	230
Accelerazione (in sec.)	• da 0 a 100 km/h • km da fermo	9,2 29,9	10,8 32,1	9,3 30,2
<b>CAPACITÀ</b>				
Serbatoio carburante (litri)	80			
Volume totale del bagagliaio (dm <sup>3</sup> )	509			
Larghezza del vano di carico (mm)	1064			
Altezza del vano di carico fino al ripiano (mm)	434			
Profondità del vano di carico (mm)	1222			
Altezza della soglia di entrata del vano di carico (mm)	701			
<b>CONSUMI (lt x 100 km)* - Direttiva CE (2004/3)</b>				
Ciclo urbano	14,9	8,1	8,5	11,6
Ciclo extra - urbano	7,5	5	5,2	6,6
Ciclo combinato	10,2	6,1	6,4	8,4
CO <sub>2</sub> (g/km) (Ciclo combinato)	242	160	170	223

S = Serie - = Non disponibile

\* I dati si riferiscono al modello omologato e sono determinati ai sensi della Direttiva 80/1268/CE (in ultimo modificata dalla Direttiva 2004/3/CE). A causa dello stile di guida, delle condizioni tecniche dell'autovettura, degli optional installati, delle condizioni meteorologiche, di strada e di traffico, i consumi e le emissioni di CO<sub>2</sub> possono differire da quelli calcolati ai sensi della Direttiva sopra richiamata.



# Equipaggiamenti

VERSIONI	TITANIO AVORIO
<b>SICUREZZA ATTIVA E PASSIVA</b>	
ABS + AFU + REF + accensione automatica delle luci di emergenza	S
Airbag conducente	S
Airbag passeggero	S
Airbag laterali	S
Airbag a tendina	S
Ammortizzatore variabile	S (I)
Appoggiatesta anteriori regolabili in altezza	S
Appoggiatesta posteriori regolabili in altezza	S
Cinture di sicurezza a tre punti di attacco con limitatore di sforzo	S
ESP®	S
Immobilizzatore	S
Indicatore di perdita di pressione dei pneumatici	S
Sensore di mancato allacciamento cinture anteriori e posteriori	S
Servosterzo ad assistenza variabile	S

# Equipaggiamenti

VERSIONI	TITANIO	AVORIO
<b>COMFORT</b>		
Allarme volumetrico e perimetrale	S	
Alzacristalli anteriori e posteriori elettrici sequenziali e antipizzicamento	S	
Cassetto portaoggetti refrigerato	S	
Chiusura centralizzata porte e superchiusura con telecomando multifunzione	S	
Climatizzatore automatico bi-zona con filtro a carboni attivi	S	
Parabrezza atermico e acustico (Titanio)	S	
Parabrezza atermico riflettente con predisposizione per il montaggio del Telepass (Avorio)	S	
Regolatore e limitatore di velocità	S	
Rete fermabagagli	S	
Rilevatore di ostacoli anteriore e posteriore	S	
Schienale sedile posteriore ribaltabile 1/3 - 2/3	S	
Sedili anteriori a regolazione elettrica (a memoria lato conducente) e a regolazione lombare manuale	S	
Sedili anteriori e posteriori riscaldabili elettricamente	O	
Sistema Hi-Fi JBL® a 12 altoparlanti (240 W)	S	
Specchietto di cortesia illuminato su aletta parasole lato conducente e passeggero	S	
Tappetini anteriori e posteriori	S	
Tendina posteriore parasole elettrica	S	
Tetto apribile elettrico	O	
Vano portaoggetti illuminato ad apertura progressiva, con bocchetta di aerazione regolabile, serratura e portapenne	S	
Vetri laterali stratificati e azzurati	S	
Volante regolabile in altezza e profondità	S	
WIP Com: Navigatore Satellitare GPS con schermo 7" a colori I6/9 + radio-telefono GSM integrato + impianto audio con caricatore a 6 CD + Antenna GSM/GPS	S	
<b>STRUMENTAZIONE</b>		
Computer di bordo	S	
Contagiri elettronico	S	
Illuminazione quadro strumenti regolabile	S	
Indicatore di manutenzione	S	
Indicatore livello del carburante	S	
Indicatore livello e temperatura dell'olio	S	
Indicatore temperatura del liquido di raffreddamento	S	
Quadrante della griglia di selezione rapporti cambio automatico (versioni automatiche)	S	
Schermo multifunzioni: indicatore temperatura esterna, ora, data, radio, computer di bordo e messaggi di emergenza	S	
Segnalatore acustico luci accese e disinserimento chiave	S	
<b>VISIBILITÀ</b>		
Accensione e spegnimento automatico dei proiettori + funzione di illuminazione "Follow me Home"	S	
Fari allo Xenon a regolazione automatica e lavafari	S	
Fari fendinebbia	S	
Luci alle soglie delle porte	S	
Lunotto termico	S	
Retrovisore esterno asferico lato conducente	S	
Retrovisori esterni elettrocromatici, sbrinabili, regolabili e ripiegabili elettricamente, ad angolazione automatica in retromarcia	S	
Retrovisore interno elettrocromatico	S	
Tergicristallo anteriore automatico con sensore di pioggia	S	
<b>LINEA E STILE</b>		
Cerchi in lega da 17"	S	
Paraurti, retrovisori esterni e maniglie delle porte in tinta carrozzeria	S	
Vernice metallizzata	S	
Volante in pelle traforata	S	

S = Serie O = Opzione

(1) Motorizzazioni 3.0 V6 24V 210 CV e 2.7 V6 24V HDi 204 CV FAP®.

# Tinte carrozzeria

VERSIONI	TITANIO	AVORIO
<b>LACCHE</b>		
Bianco Banchisa	X	X
<b>TINTE METALLIZZATE</b>		
Blu Abyse	X	X
Grigio Alluminio	X	X
Grigio Aster	X	X
Grigio Thorium	X	X
Nero Perla	X	X



Bianco Banchisa

Blu Abyse\*

Grigio Alluminio\*

Grigio Aster\*

Grigio Thorium\*

Nero Perla\*

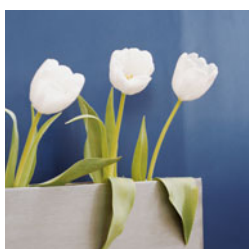
\* Tinte metallizzate.

# Il mondo Peugeot

Più di 10.000 punti vendita in Europa sempre a vostra disposizione.

Scegliendo una Peugeot, avrete la sicurezza di beneficiare di servizi e prestazioni di una rete disponibile e a voi vicina.

Fidatevi di loro, sono gli specialisti della vostra Peugeot.



estremamente competitive. Possibilità di finanziamenti rateali e leasing finanziari, per soddisfare ogni esigenza, incluse le riparazioni presso la Rete Peugeot, grazie al prodotto LIBERO.

## ► Peugeot Mobility e Full Leasing, vantaggi operativi, economici e fiscali

Peugeot Finanziaria mette a disposizione dei propri Clienti un prodotto versatile per chilometraggio e durata comprendente, oltre alla locazione del veicolo, diversi servizi: manutenzione ordinaria, manutenzione straordinaria, tassa di proprietà e, in opzione: pneumatici, assicurazione RCA, kasko, furto e incendio.

## ► Garanzia Peugeot

Sull'acquisto di un'auto nuova: garanzia di 24 mesi a chilometraggio illimitato su difetti di costruzione o di materiali, garanzia anticorrosione sulla carrozzeria di 12 anni per le

autovetture e 6 anni per i veicoli commerciali e garanzia sulla verniciatura di 3 anni per le autovetture e 2 anni per i veicoli commerciali.

## ► Garanzia opzionale Peugeot

Possibilità di acquistare una garanzia opzionale di 24 mesi in contanti, con la percorrenza adattabile alle varie esigenze o rateale, da 12 a 36 mesi, con percorrenza di 100.000 km.

## ► Forfaits Peugeot

Manutenzione ordinaria: per preservare nel tempo la qualità dei veicoli e garantire la massima tranquillità ai propri Clienti. Peugeot adotta un piano di manutenzione semplice e trasparente. I prezzi dei tagliandi sono "tutto compreso" in tutta la Rete di assistenza Peugeot in Italia. Manutenzione straordinaria: una serie di interventi riguardanti i pezzi soggetti ad usura, a prezzo tutto compreso, mano d'opera,

ricambi e controlli di sicurezza.

## ► Ricambi e Accessori Peugeot

Una gamma completa di ricambi e accessori Peugeot sottoposti a severi test e molteplici verifiche. Sono tutti garantiti un anno, manodopera compresa, presso tutta la Rete Peugeot.

## ► Servizio Rapido

Estremamente flessibile, per effettuare qualunque intervento di breve durata senza necessità di appuntamento.

## ► Riparazione carrozzeria

Ai Clienti Peugeot, il cui veicolo abbia subito un incidente, viene offerta la riparazione dello stesso secondo le specifiche qualitative stabilite dal Costruttore, presso tutti i Centri di Riparazione Peugeot.

## ► Peugeot Internet

Il mondo Peugeot, la gamma, i servizi, l'organizzazione e l'attività sportiva in Italia: [www.peugeot.it](http://www.peugeot.it)



Peugeot Sécurité è il Servizio di Emergenza e Assistenza localizzata che consente di essere assistiti 24 ore su 24 e 7 giorni su 7 in Italia e all'estero (nei paesi in cui il servizio è già stato lanciato) in situazioni in cui sia richiesto l'invio di soccorso e di assistenza stradale. Si attiva manualmente con la semplice pressione del tasto SOS del sistema RT4 o automaticamente con l'attivazione dei pretensionatori pirotecnici delle cinture di sicurezza e/o degli airbag.



SERVIZIO INFORMAZIONI CLIENTI

PRONTO PEUGEOT, attivo attivo dal lunedì al venerdì dalle h 9,00 alle h 19,00 e il sabato dalle h 9,00 alle h 17,00, Vi offre la possibilità di accedere alle informazioni e ai servizi Peugeot.

## ► Formula Fiducia Peugeot

Peugeot tutela la propria clientela attraverso un contratto che garantisce tempi, modalità e prezzo bloccato fino alla consegna del veicolo.

## ► Peugeot Finanziaria

Soluzioni personalizzate proposte da Peugeot Finanziaria, a condizioni



AUTOMOBILES PEUGEOT attesta che, in applicazione delle disposizioni previste dalla direttiva 2000/53/CE del 18 settembre 2000 relativa ai veicoli fuori uso, essa rispetta gli obiettivi previsti dalla suddetta direttiva e che materiali riciclati sono utilizzati nella fabbricazione dei prodotti da essa commercializzati.

Peugeot Automobili Italia S.p.A. - Via Gallarate 199 - 20151 Milano

Le informazioni e le illustrazioni riportate in questo catalogo si basano sulle caratteristiche tecniche della vettura al momento della stampa. Gli equipaggiamenti presentati sono di serie, in opzione o non disponibili tramite il circuito Ricambi. Nell'ambito di una politica di costante aggiornamento del prodotto, Peugeot si riserva di modificare in qualsiasi momento le caratteristiche tecniche, gli equipaggiamenti, le opzioni e i colori. Le attuali tecniche di riproduzione fotografica non consentono una riproduzione fedele dei colori. Pertanto questo catalogo, che fornisce informazioni di carattere generale, non è un documento contrattuale. Per qualsiasi precisazione o per ulteriori informazioni consultate il vostro Concessionario. Gli elementi di questo catalogo non possono essere riprodotti senza esplicita autorizzazione di Automobili Peugeot.

Per ulteriori informazioni:  
[www.peugeot.it](http://www.peugeot.it)

Timbro del Concessionario



**PERCHÉ L'AUTO SIA SEMPRE UN PIACERE**